

**Piano Comunale di Protezione Civile**

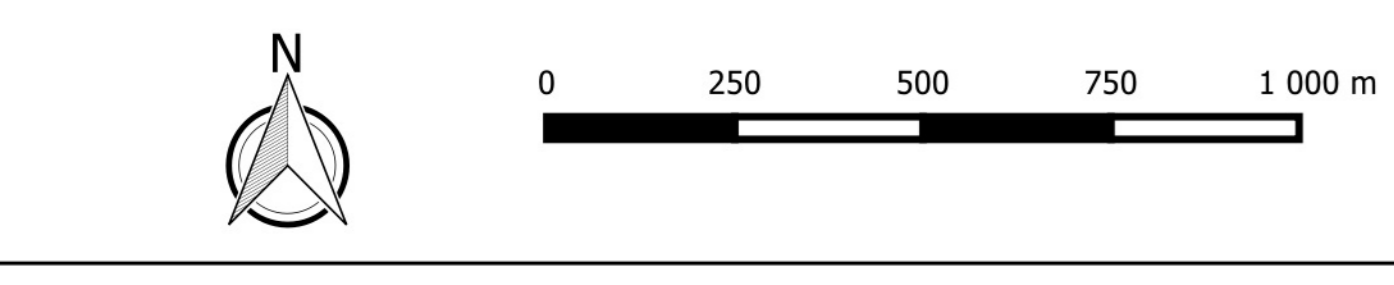
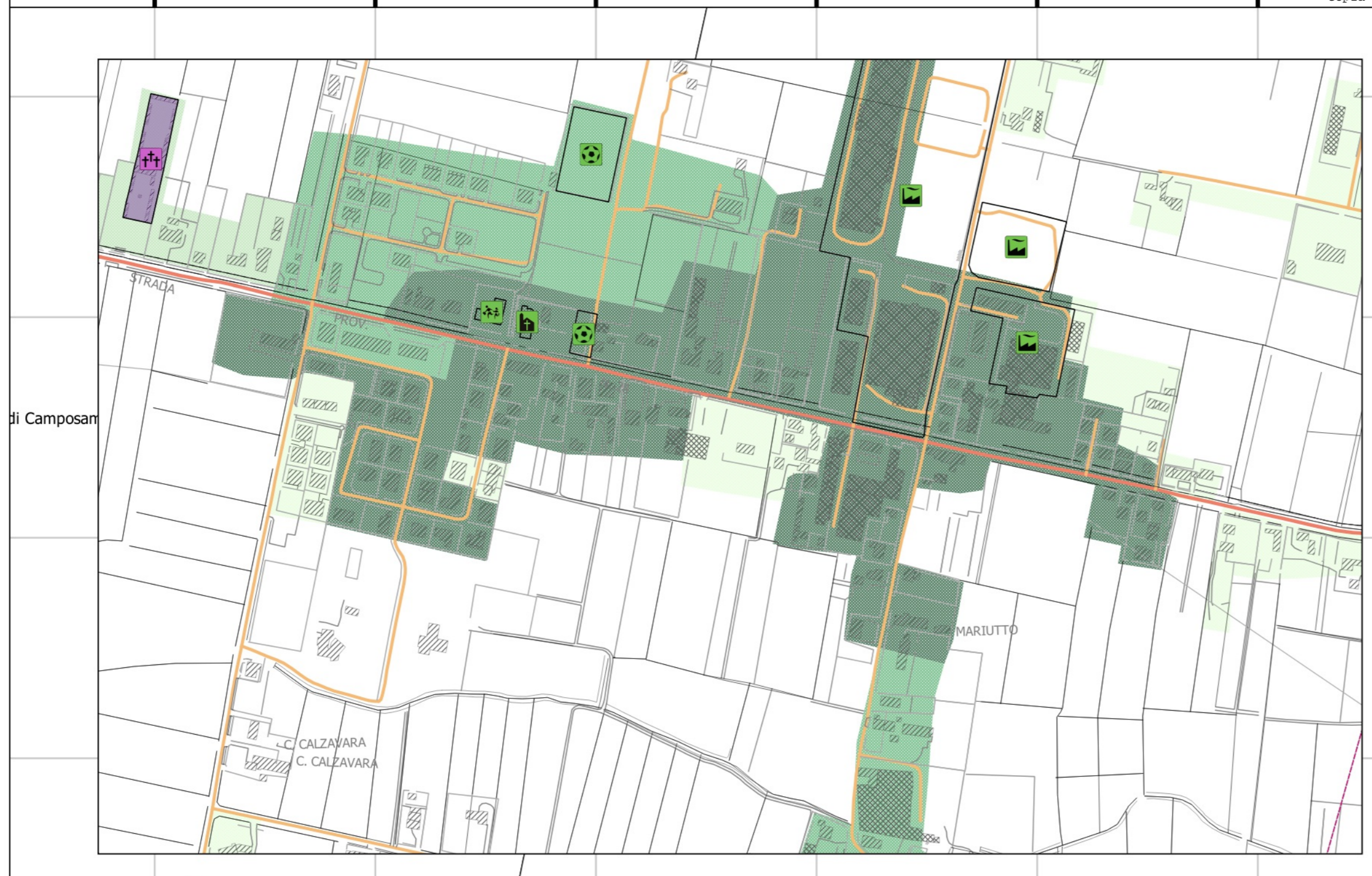
Tavola:  
**Rischio trasporto sostanze pericolose**

**Sindaco** \_\_\_\_\_  
**Assessore delegato** \_\_\_\_\_  
**Responsabile del procedimento** \_\_\_\_\_

**PROTERRA**  
TECNICI REDATTORI  
Sebastiano Lucchi  
Marco Pietronon  
Marco Pietronon

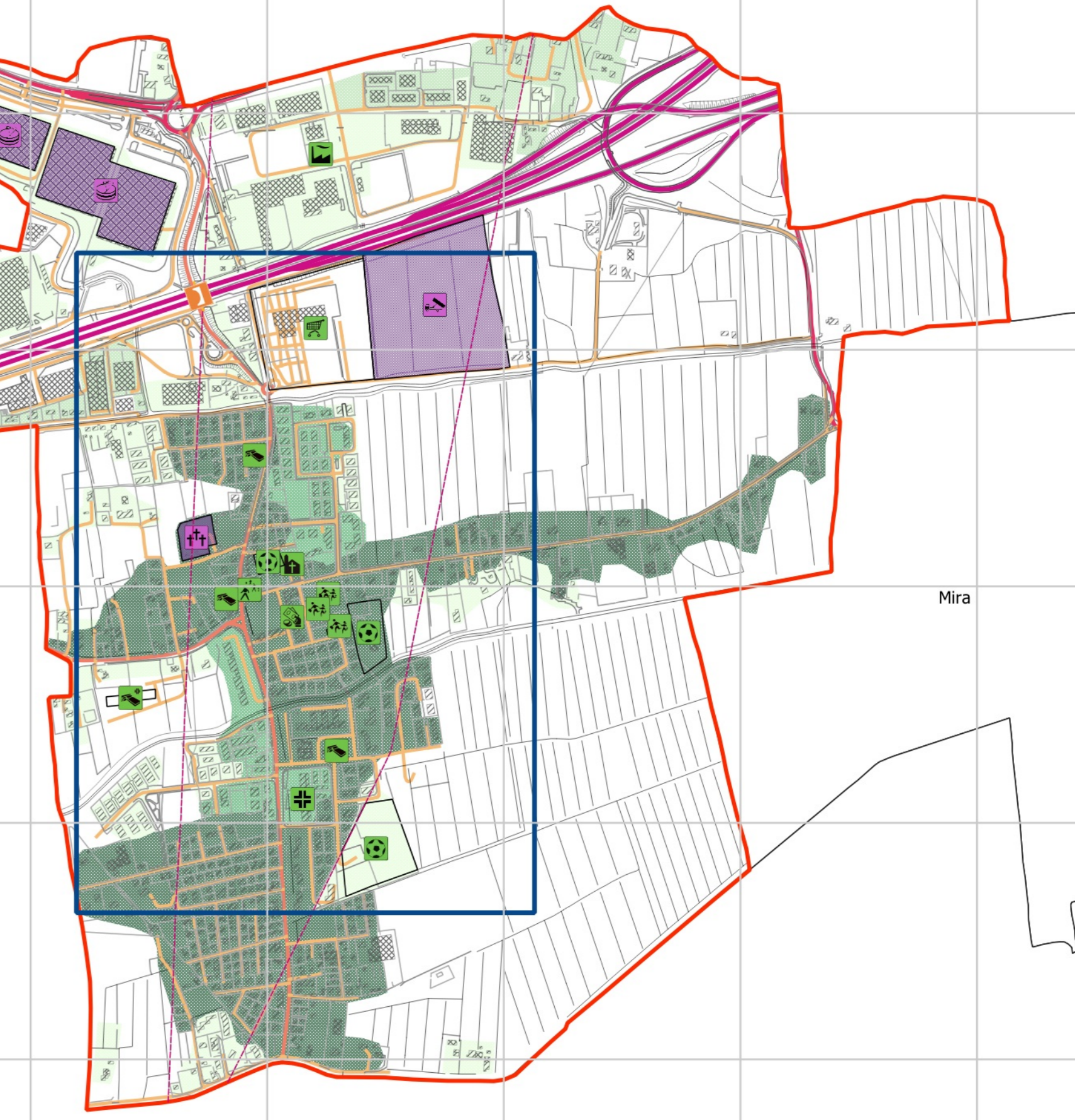
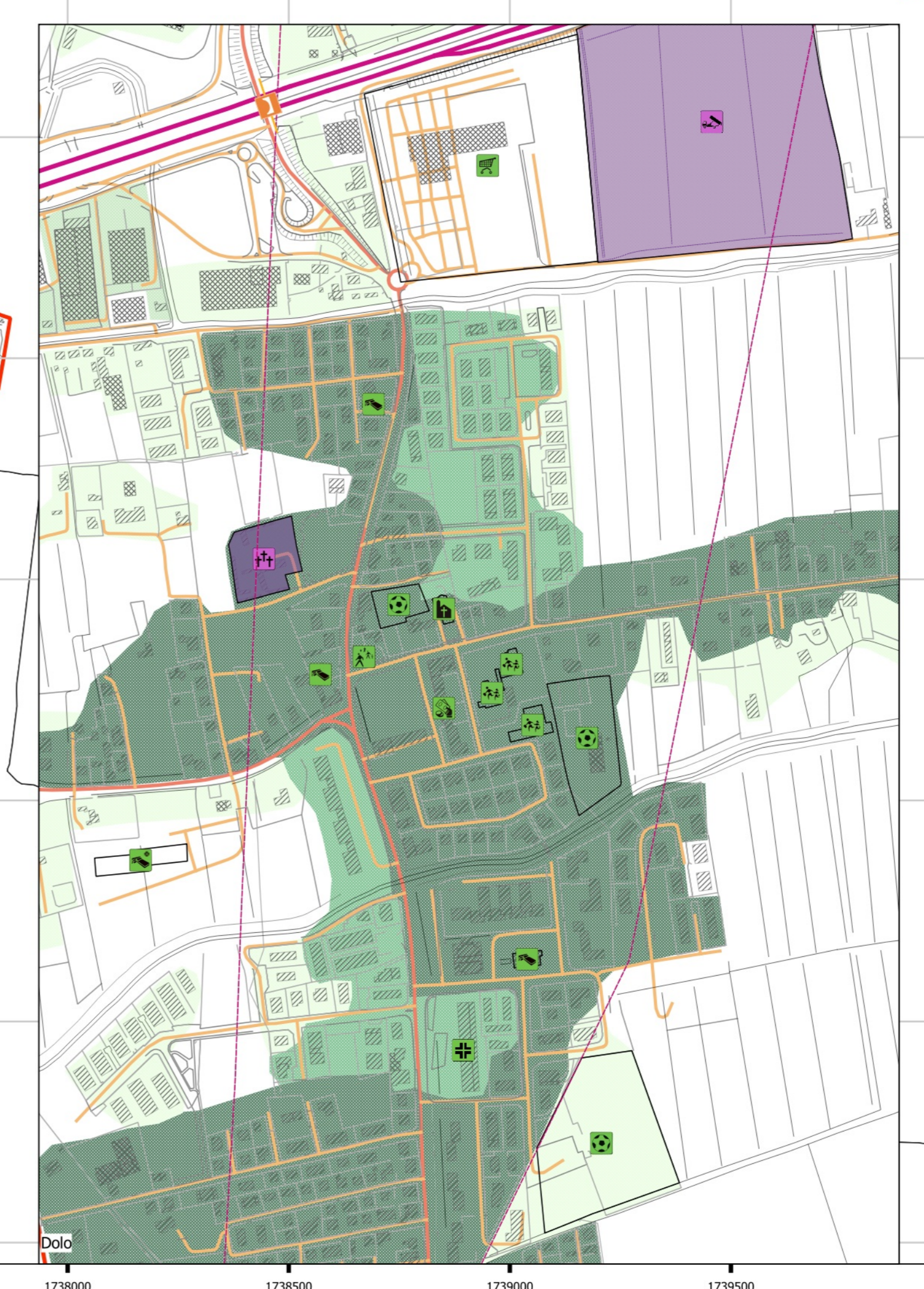
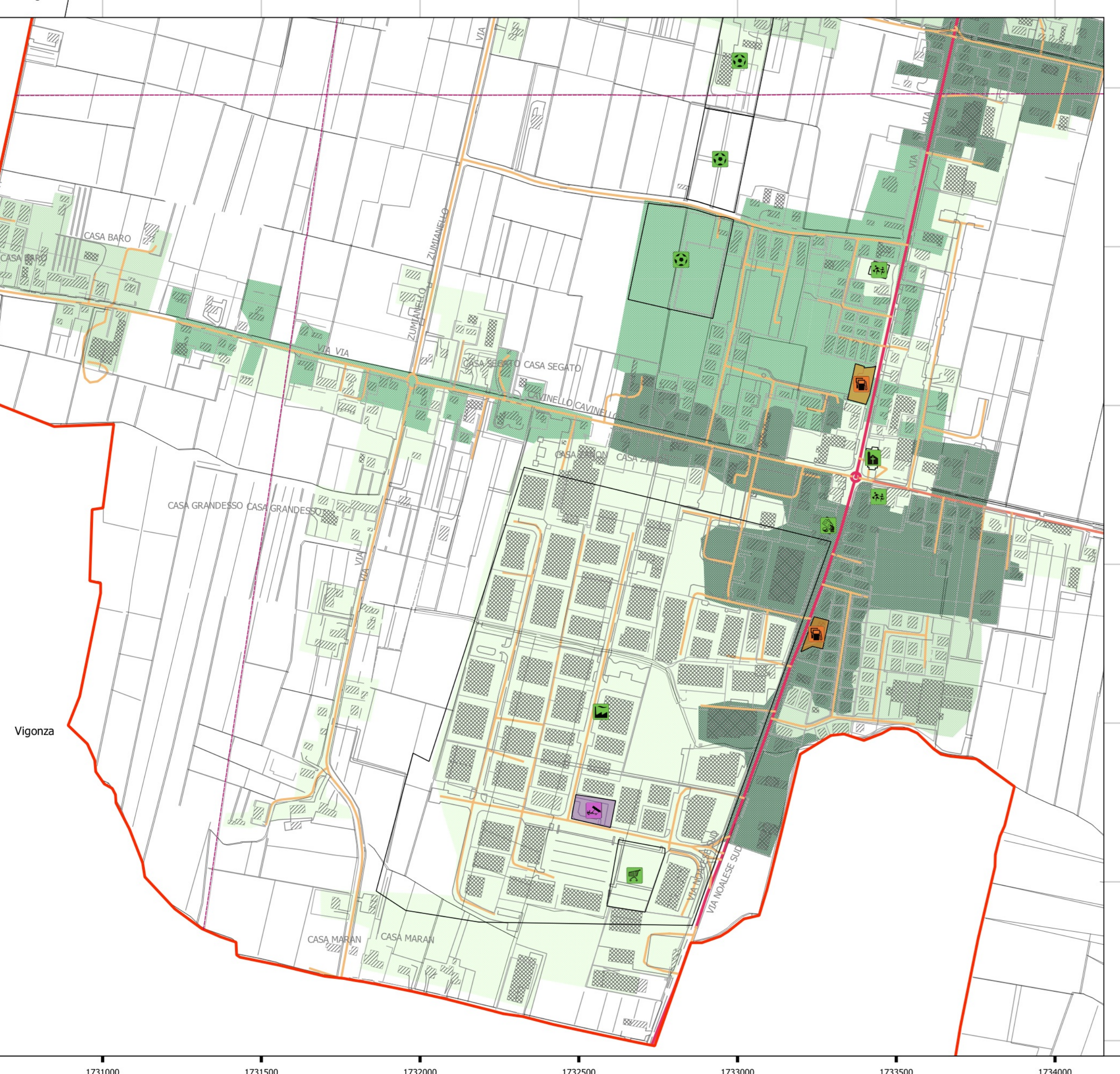
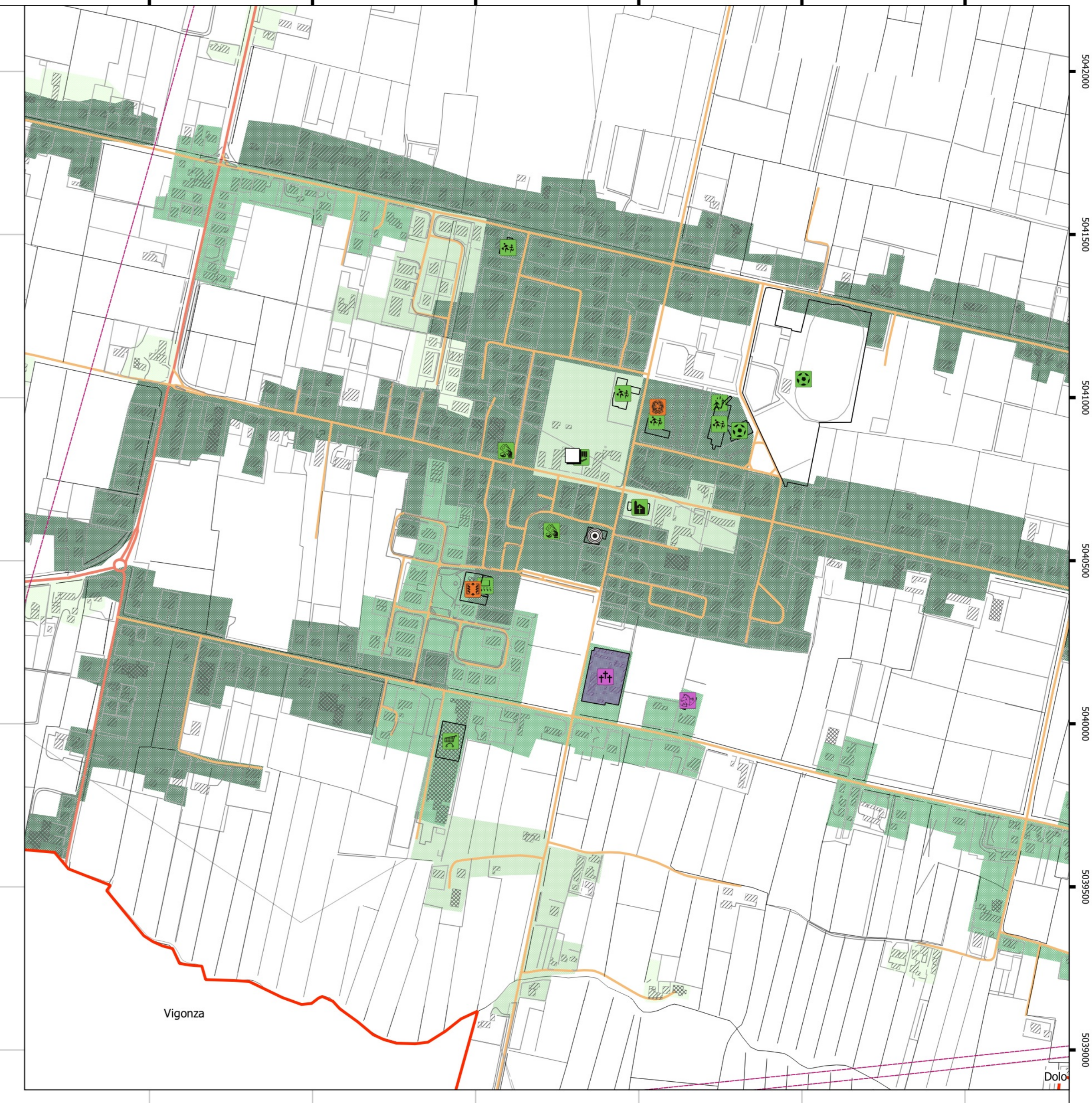
**MARCO PIETRONON  
INGEGNERE**  
Siz. A. n° 5218  
AUT. REG. INGEG. 04/19892

Data	Rev.	Tav. n.	Scala
03/11/2022	1.0	4	1:10 049.482759

**LEGENDA**

<b>Edifici strategici</b>	<b>Edifici rilevanti</b>	<b>Strutture tattiche e sensibili</b>
p0104011 UfficiPC	p0106011 Scuole	p0108031 DepositoAlimenti
p0104021 MagazziniPC	p0106021 Stadi	p0108041 Allevamenti
p0104041_SediAmministrative	p0106031 StruttureSanitarie	p0108091 Discariche
p0104051_StruttureStrategicheSpecifiche		
<b>Opere Strategiche</b>		
p0105062_PontiStrategici		
p0105112_Elettrodotti		
p0105131_DistributoriCarburante		
<b>Edifici strategici</b>		
p0106041_CaseCura		
p0106051_EdificiRilevantiGenerici		
p0106061_CentriCommerciali		
p0106071_MuseBiblioteche		
p0106081_SaleSpettacoli		
p0106091_BanchePT		
p0106101_Industrie		
p0106111_Alberghi		
p0106121_LocaliCulto		
<b>Scenari di rischio</b>		
p0201072_TrasportoPericolose		
15.000 - 60.000 veicoli/anno		
60.001 - 120.000 veicoli/anno		
120.001 - 450.000 veicoli/anno		
> 450.000 veicoli/anno		
<b>Abitanti (stima)</b>		
1 - 50		
50 - 100		
100 - 200		
> 200		



Cadoneghe

Vigonza

Stra

Fiesse d'Artico

Mira

Dolo