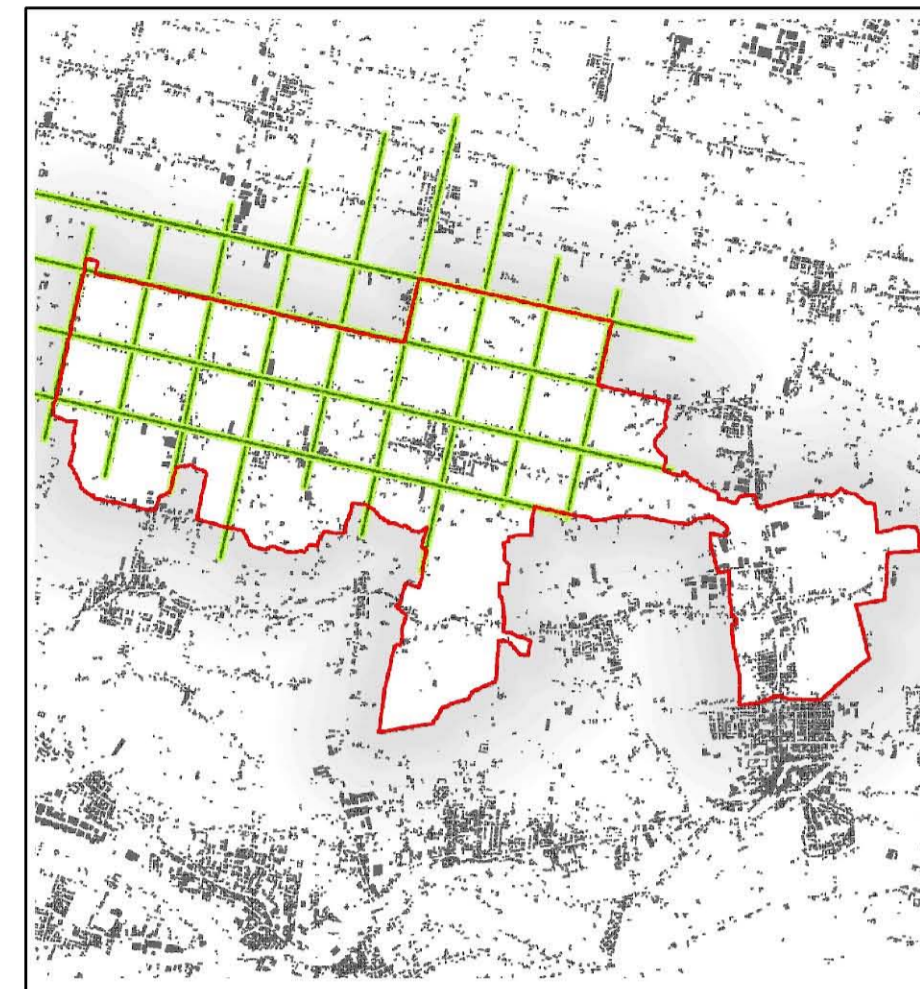


Carta Tecnica Regionale  
aggiornata al 2007



Scala: 1:10.000

Prot. n. P/040603  
Data: 31/10/2007

**Progettisti**  
Raffaello Giacometta urbanista  
Daniela Pello urbanista

**Consistenti**  
Ugo Polidori Ingegnere  
Marco Ranica agronomo forestale  
Enrico Romanazzi naturalista  
Luca Rampono urbanista  
Massimo Pizzato urbanista

**Collaboratori**  
Gabriele Loni urbanista  
Ugo De Gregori urbanista  
Elisetta Loventini Ingegnere  
Michele Pizzoli geometra



Adottato Il Segretario

Approvato Il Sindaco

REDAZIONE: Via Venezia 10 - 30045 Pianiga (PD) - Tel. 0429/800001 - Fax 0429/800002  
E-MAIL: info@venerio.com - WWW.VENERIO.COM

Tab. **8**

Carta Tecnica Regionale  
aggiornata al 2007

Scala: 1:10.000

LEGENDA:

----- Limite amministrativo Pianiga

■ Edificio nuovo o aggiornato

— Viabilità nuova

