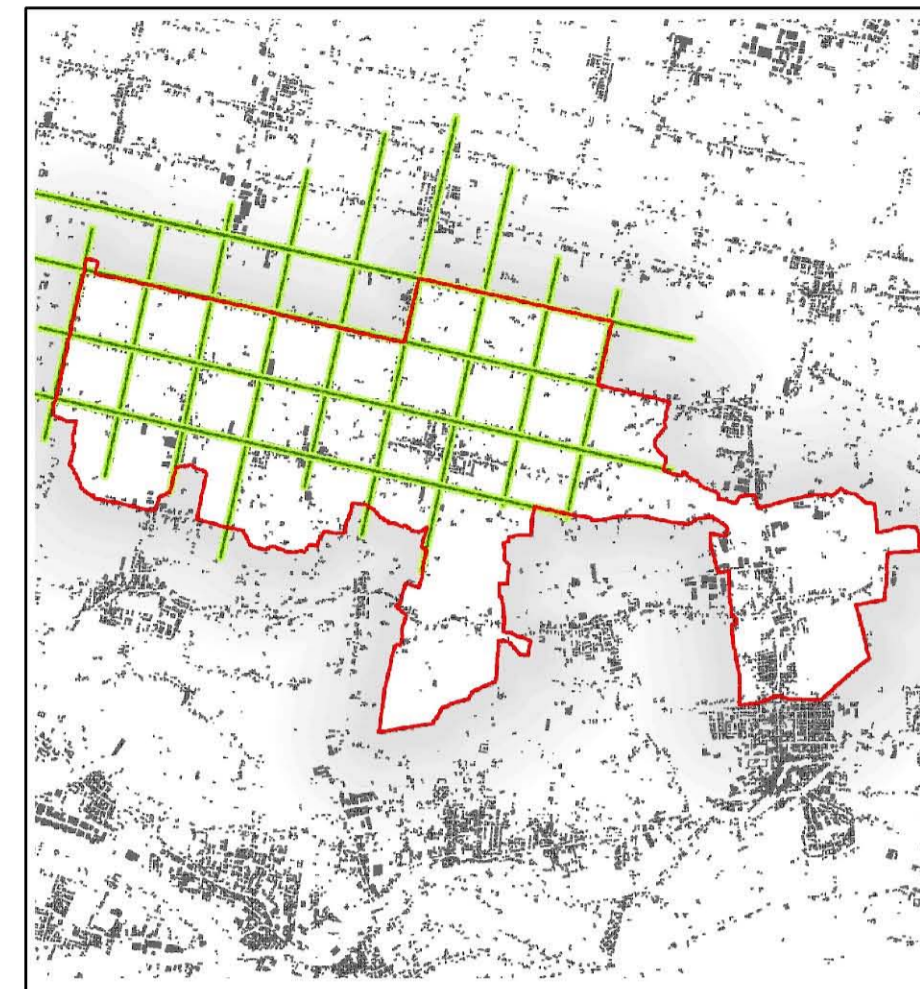


Carta idrogeologica  
Acque sotterranee



Scala: 1:10.000

Prot. n. PIA/0303  
Data: 20/02/2009

**Progettisti**  
Raffaello Giacometta urbanista  
Daniela Pello urbanista

**Consulenti**  
Ugo Polidori Ingegnere  
Marco Ranica agronomo forestale  
Enrico Romanazzi geologo  
Luca Rampazzo urbanista  
Massimo Pizzato urbanista

**Collaboratori**  
Gabriele Loni urbanista  
Ugo De Gasperi urbanista  
Elisetta Loventini Ingegnere  
Michele Pizzati geometra



Adottato Il Segretario

Approvato Il Sindaco

PRODOTTO IN UNO DEI SETTORI DI ATTIVITÀ ECONOMICHE, SOCIALI E CULTURALI DEL TERRITORIO. È UN DOCUMENTO DI RIFERIMENTO PER LA GESTIONE DEL TERRITORIO. È UN DOCUMENTO DI RIFERIMENTO PER LA GESTIONE DEL TERRITORIO. È UN DOCUMENTO DI RIFERIMENTO PER LA GESTIONE DEL TERRITORIO.

21  
1:10.000  
Carta idrogeologica  
Acque sotterranee

LEGENDA:

Limito amministrativo Pianiga

IDROGEOLOGIA SOTTERRANEA

8,5 Quota di falda sul livello del mare il 28 e 29 luglio 1995 (analisi geologiche PRG vigente)

Isotretica media e relativa quota (elaborazione su dati storici - analisi geologiche PRG vigente)

Isotretica estiva e relativa quota (elaborazione su dati storici - analisi geologiche PRG vigente)

Isotretica invernale e relativa quota (elaborazione su dati storici - analisi geologiche PRG vigente)

Direzioni secondarie del drenaggio sotterraneo

Direzioni principali del drenaggio sotterraneo

Aree con profondità falda freatica compresa tra 0 e 2 metri dal piano campagna (determinata rispetto alla isotretica media)

