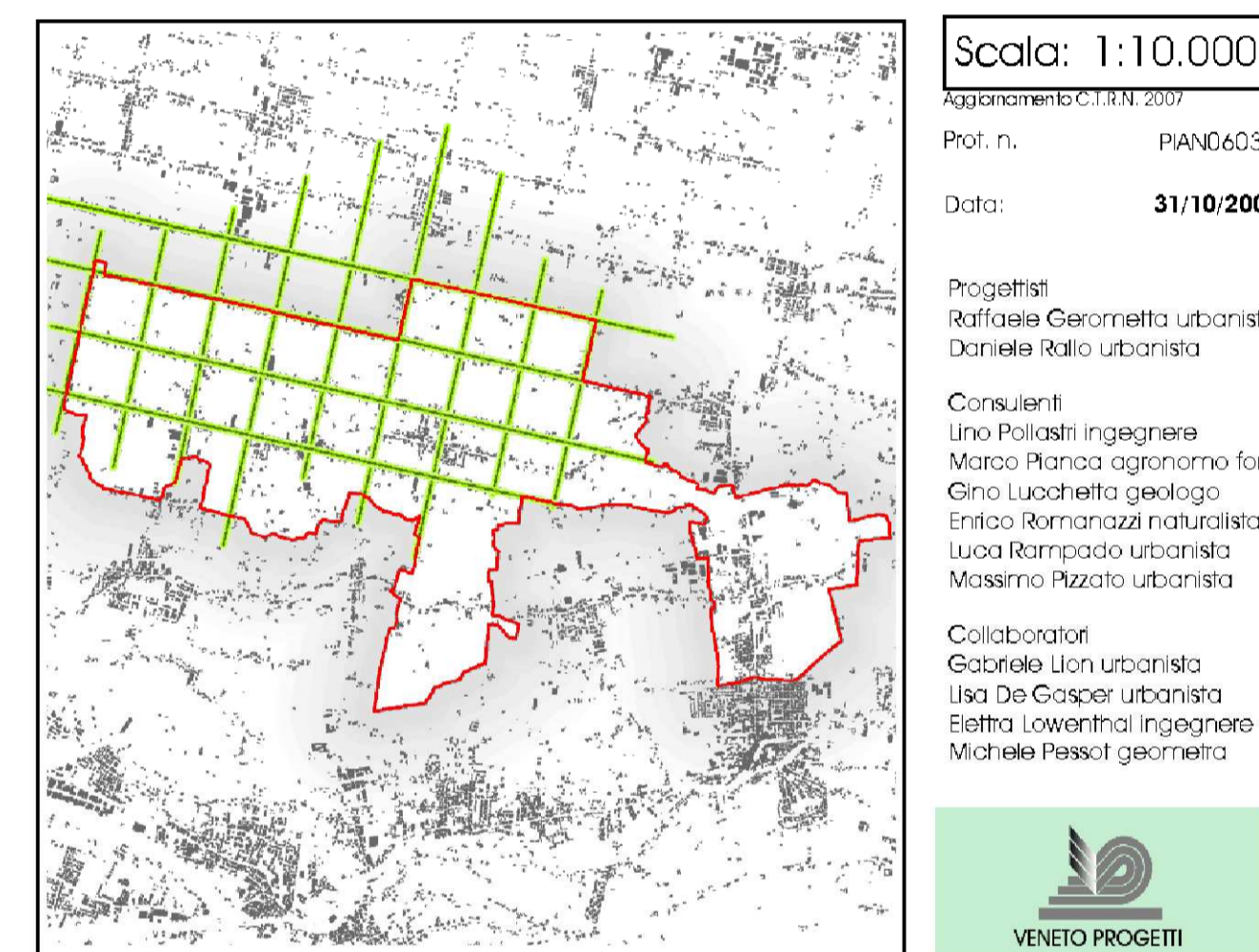


V.A.S. - Indice di Funzionalità Fluviale



Adottato: Il Segretario
Approvato: Il Sindaco

Classi di qualità Indice di Funzionalità Fluviale

Valore IFF	Livello di funzionalità	Giudizio di funzionalità	Colore
281 - 300	I	elevato	Blue
251 - 280	I - II	elevato - buono	Light Blue
201 - 250	II	buono	Green
181 - 200	II - III	buono - mediocre	Light Green
121 - 180	III	mediocre	Yellow
101 - 120	III - IV	mediocre - scadente	Orange
61 - 100	IV	scadente	Red-Orange
51 - 60	IV - V	scadente - pessimo	Red
14 - 50	V	pessimo	Dark Red

RIEPOLOGO DATI IFF

Denominazione tratto	IFF				IFF PONDERATO
	Sv	Dx	Media	Lunghezza (metri)	
Rio Serraglio tratto 2	85	73	79,0	1590	12,17
Scolo Tergolino 2	99	98	98,5	1450	13,79
Scolo Tergolino 4	93	95	94,0	1744	15,89
Scolo Pionca 2	81	89	85,0	666	5,53
Scolo Pionca 4	101	97	99,0	1491	14,26
Scolo Pionca 6	109	105	107,0	1186	12,31
Scolo Pionca 8	78	80	79,0	2197	18,83
TOTALE			10,324	1.000	90,78

1 RIO SERRAGLIO

Riferimento Scheda I.F.F.	Tratto 1	Tratto 2	Tratto 3	Media		
1) Stato del territorio circostante	4	1	4	1	5	3,33
2) Vegetazione fascia perfluviiale primaria	10	1	10	15	15	8,67
3) Vegetazione fascia perfluviiale secondaria	4	4	1	1	5	2,83
4) Ampiezza fascia perfluviiale artoria ed attuale	1	1	1	1	5	2,33
5) Continuità fascia perfluviiale artoria ed attuale	1	1	1	1	5	5,00
6) Condizioni idriche dell'alveo	5	5	5	5	5	5,00
7) Conformazione delle rive	5	5	5	5	5	5,00
8) Struttura di ricezione degli apporti totali	5	5	5	5	5	5,00
9) Esposizione	10	20	15	15	20	16,67
TOTALE	62	62	62	62	62	63,83

2 SCOLO TERGOLINO

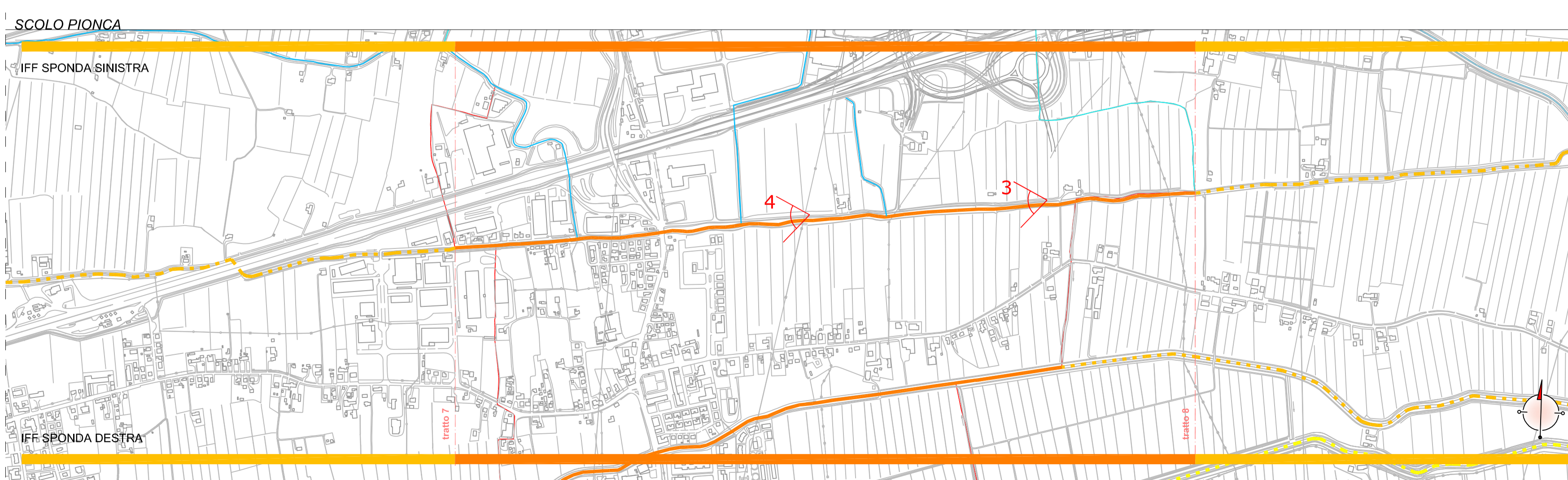
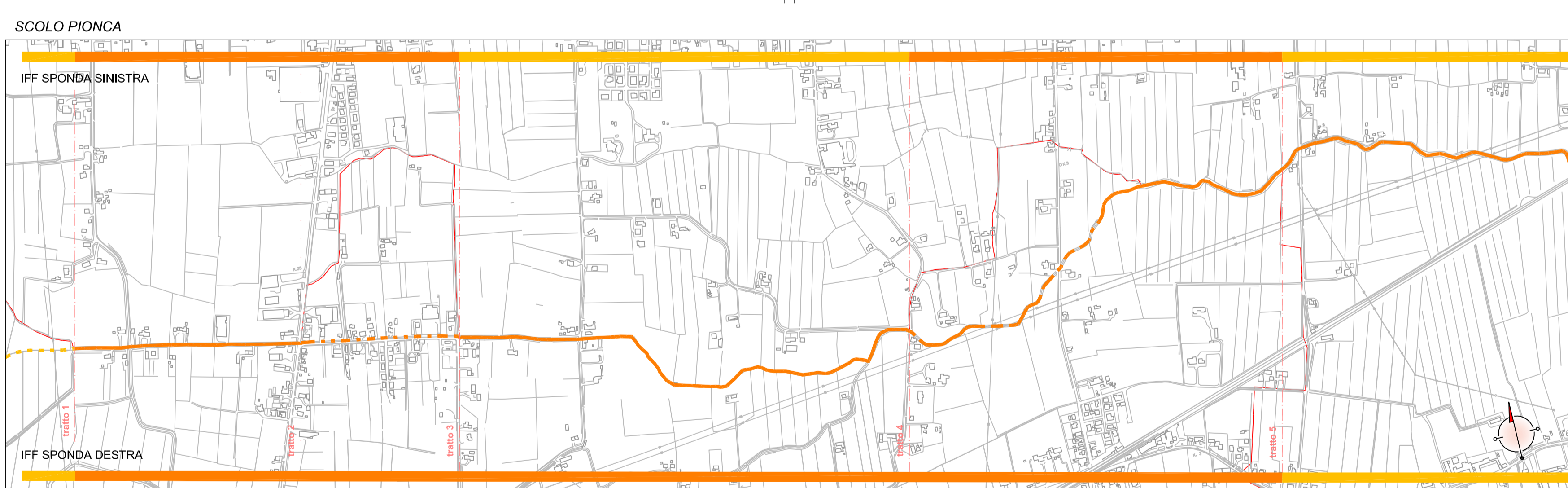
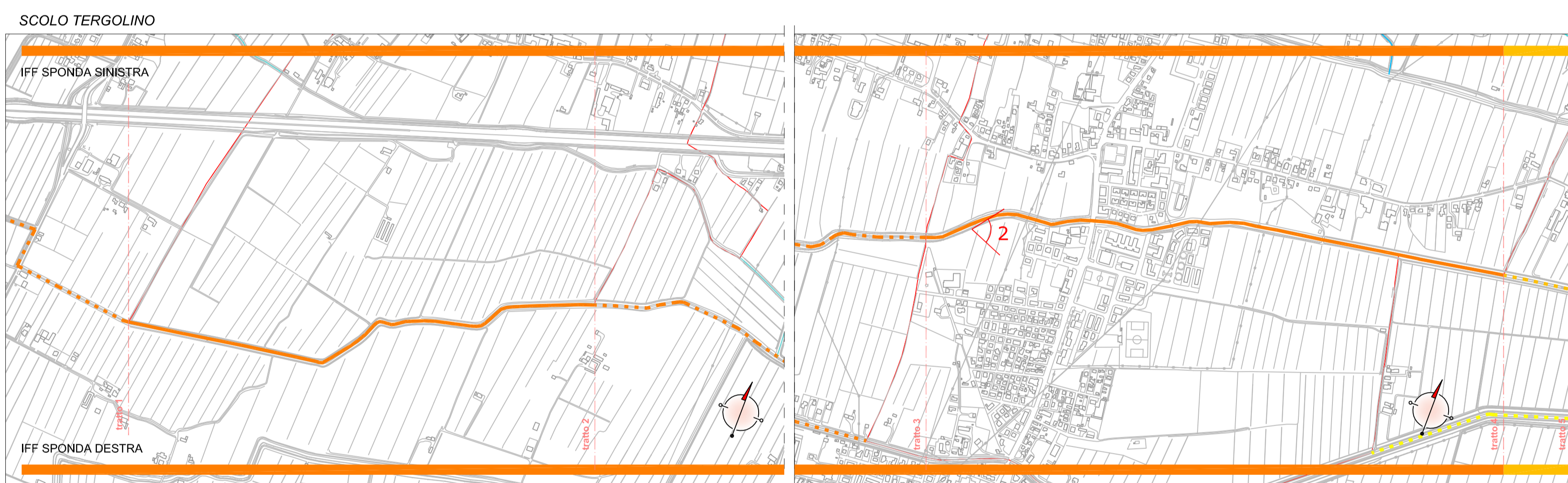
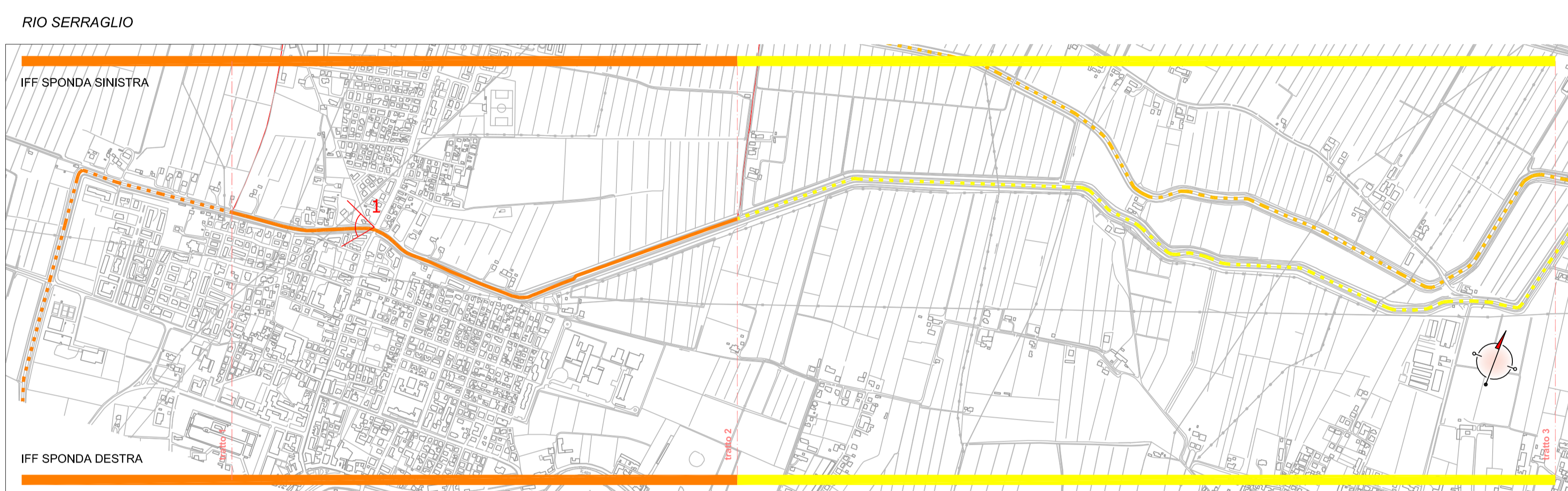
Riferimento Scheda I.F.F.	Tratto 1	Tratto 2	Tratto 3	Tratto 4	Tratto 5	Media			
1) Stato del territorio circostante	7	5	7	7	5	3	7	5,60	
2) Vegetazione fascia perfluviiale primaria	1	1	5	5	1	1	1	8	4,30
3) Vegetazione fascia perfluviiale secondaria	2	5	2	2	1	1	1	3	2,70
4) Ampiezza fascia perfluviiale artoria ed attuale	1	1	5	5	5	2	2	2	3,30
5) Continuità fascia perfluviiale artoria ed attuale	1	1	5	5	5	5	10	10	5,20
6) Condizioni idriche dell'alveo	5	5	5	5	5	5	5	5	5,00
7) Conformazione delle rive	5	5	5	5	5	5	5	5	5,00
8) Struttura di ricezione degli apporti totali	5	5	5	5	5	5	5	5	5,00
9) Esposizione	15	10	20	20	10	20	20	20	16,50
TOTALE	67	67	67	67	67	67	67	67	64,00

3 SCOLO PIONCA

Riferimento Scheda I.F.F.	Tratto 1	Tratto 2	Tratto 3	Tratto 4	Tratto 5	Media			
1) Stato del territorio circostante	10	10	1	5	1	1	5	8	10
2) Vegetazione fascia perfluviiale primaria	10	5	1	1	1	1	5	3	3
3) Vegetazione fascia perfluviiale secondaria	5	5	1	5	1	1	5	5	5
4) Ampiezza fascia perfluviiale artoria ed attuale	5	1	1	1	1	1	5	5	5
5) Continuità fascia perfluviiale artoria ed attuale	15	10	5	5	1	1	10	5	5
6) Condizioni idriche dell'alveo	5	5	5	5	5	5	5	5	5
7) Conformazione delle rive	5	5	5	5	5	5	5	5	5
8) Struttura di ricezione degli apporti totali	5	5	5	5	5	5	5	5	5
9) Esposizione	15	15	20	15	15	15	15	15	15
TOTALE	68	68	68	68	68	68	68	68	68

3 SCOLO PIONCA

Riferimento Scheda I.F.F.	Tratto 1	Tratto 2	Tratto 3	Tratto 4	Tratto 5	Media			
1) Stato del territorio circostante	10	8	5	1	2	2	8	8	5,72
2) Vegetazione fascia perfluviiale primaria	3	3	1	1	1	1	10	10	3,50
3) Vegetazione fascia perfluviiale secondaria	10	8	1	1	1	1	5	5	3,89
4) Ampiezza fascia perfluviiale artoria ed attuale	5	5	1	1	1	1	5	5	3,00
5) Continuità fascia perfluviiale artoria ed attuale	5	5	5	5	1	1	8	8	5,87
6) Condizioni idriche dell'alveo	5	5	5	5	5	5	5	5	5,00
7) Conformazione delle rive	5	5	5	5	5	5	5	5	5,00
8) Struttura di ricezione degli apporti totali	5	5	5	5	5	5	5	5	5,00
9) Esposizione	20	20	15	15	20	20	20	20	17,22
TOTALE	68	68	68	68	68	68	68	68	62,78



legenda

Confine comunale Corso d'acqua nel tratto di riferimento (il colore indica IFF complessivo)



FOTO 1 - Immagine del Rio Serraglio ai confini con il comune di Dolo. Del corso d'acqua considerato soltanto la sinistra idrografica interessa il comune di Pianiga.



FOTO 2 - Lo scolo Tergolino attraversa il centro abitato di Cazzago. L'indice di funzionalità risente, in questo tratto, particolarmente della presenza antropica, che si manifesta in una sviluppata edificazione lungo il corso d'acqua.



FOTO 3 - Lo scolo Pionca rappresenta il corso d'acqua che maggiormente interessa il territorio di Pianiga; alcuni tratti mantengono ancora interessanti potenzialità per la funzionalità fluviale per l'andamento meandriforme e per la scarsa presenza di edificazioni lungo gli argini.



FOTO 4 - Lo scolo Pionca ad est dell'abitato di Cazzago pur non presentando caratteristiche di funzionalità fluviale buone, può ancora prestarsi ad interventi migliorativi grazie alle dotazioni agricole limitrofe.