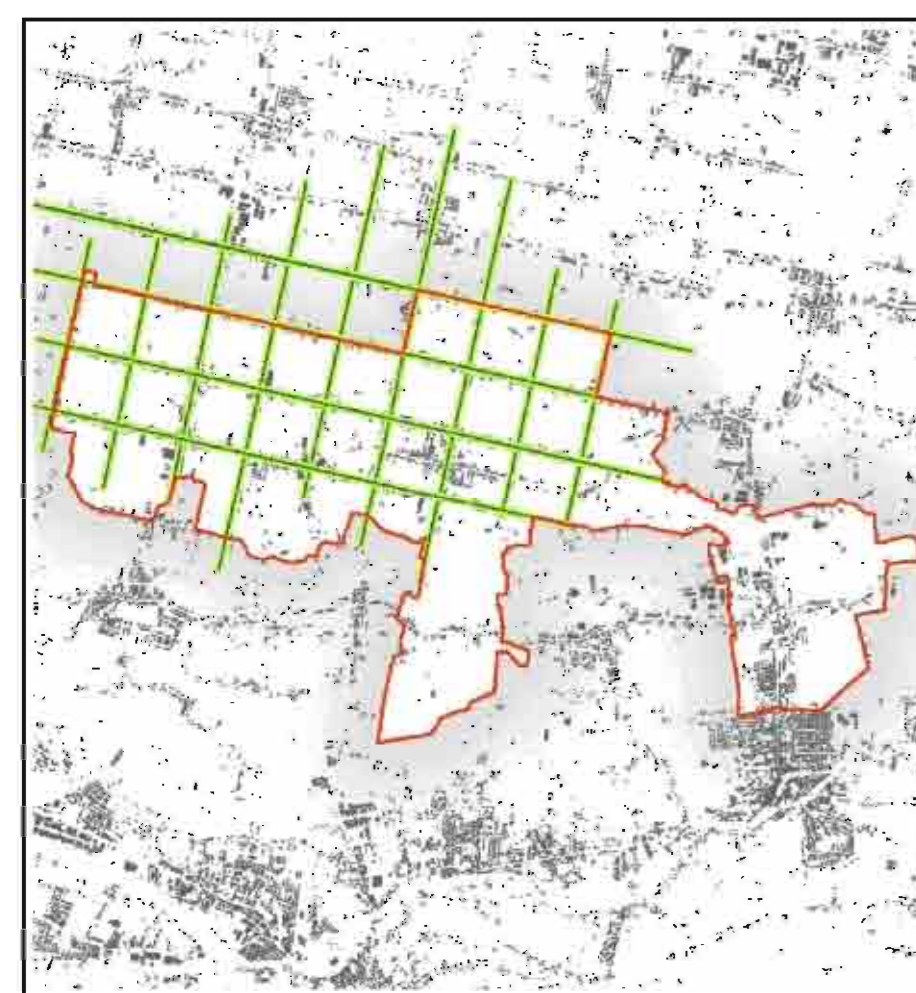


V.A.S. - Linee guida

Elaborato adeguato alle decisioni assunte
nella Conferenza di Servizi dell'8 aprile 2010



Scala: 1:10.000

Aggiornamenti P.R.N. 2009
Prot. n. PIANIG03
Data: 08/04/2010

Progettista
Raffaella Ceromietto urbanista
Danielle Rallo urbanista

Consulenti
Lino Polazzi ingegnere
Marco Pianca agronomo forestale
Gino Lucchetto geologo
Enrico Romanazzi ingegnere
Luca Roripado urbanista
Massimo Pizzato urbanista

Collaboratori
Gabriele Lion urbanista
Lisa De Gaspar urbanista
Betta Lowenthal ingegnere
Michele Pessol geometra



Adottato Il Segretario
Approvato Il Sindaco

VENETO PROGETTI S.p.A.
Sede legale:
S. Veneranda 7/15
36010 FERRARA (FE)
Tel. 0431/911111
Fax 0431/911111
www.vp.it

legenda

- confine comunale
- corsi d'acqua
- Urbano consolidato
- Ambiti di trasformazione del P.A.T. (Luglio 07)

INDIRIZZI PER GLI AMBITI EXTRAURBANI

- Art. 1 Potenziamento delle connessioni ecologiche
- Art. 2 Incentivazione del reinserimento agricolo e delle tecniche gestionali compatibili.
- Art. 3 Miglioramento della fascia periferica dei corsi d'acqua
- Art. 4 Mitigazione paesaggistico-ambientale degli insediamenti e delle strutture antropiche
- Art. 5 Varchi strategici nel territorio centuriato

INDIRIZZI PER GLI AMBITI URBANI

- Art. 6 Valutazione Ambito di trasformazione del P.A.T. (verde = compatibile, arancio=compatibile a condizione, rosso=non compatibile)
- Art. 7 Contenimento dell'espansione urbana
- Art. 8 Fratture da garantire libere da nuova edificazione
- Art. 9 Limite all'edificazione
- Art. 10 Mitigazione idraulica dei nuovi insediamenti
- Art. 11 Bonifica siti inquinati

